

Elaboré avec des groupes de la filière gérontologique, **easy•groupe**, associé à **easy•soins** et **easy•gestion**, permet de piloter de façon cohérente et homogène plusieurs établissements.

Le paramétrage de pratiques communes se réalise au niveau du Groupe, comme la définition de reportings et tableaux de bord globaux.



Un triple challenge

Le résident au centre des préoccupations des utilisateurs

- Consacrer 100% de son temps à son activité de professionnel (soignant, administratif, ...)
- Pouvoir se former rapidement : 2 heures maximum par thème
- Naviguer intuitivement : bénéficier d'une interface utilisateur simple
- Accéder rapidement à l'information
- Privilégier toujours une vision synthétique de l'information

La technologie au service de la prise en charge globale du résident

- Couvrir l'ensemble des besoins métiers de la profession
- Garantir la traçabilité des événements
- Assurer la sécurité des données
- Permettre la mobilité pour accéder à l'information au plus près du besoin
- Partager les bonnes pratiques entre les soignants
- Accéder aux dossiers des résidents toujours et partout, y compris extramuros
- Sécuriser les transactions informatiques

Assurer une vision et un pilotage unique de la gestion de production des établissements du groupe

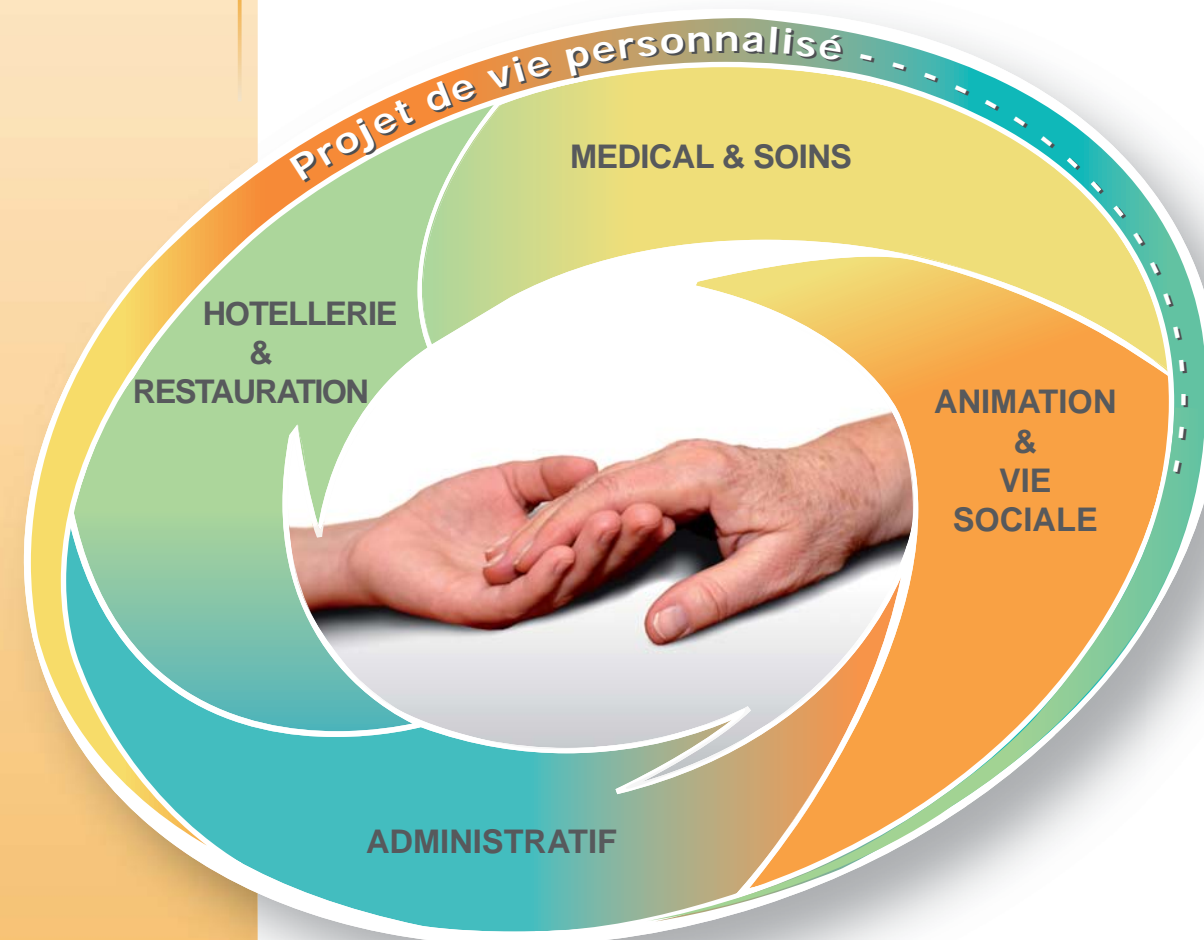
- Partager les valeurs et les bonnes pratiques pour tous les établissements du Groupe
- Permettre une vision globale des établissements et synthétiser les événements clés
- Disposer d'outils de pilotage : statistiques, tableaux de bord
- Optimiser l'occupation des établissements
- Bénéficier d'un instrument de mise en oeuvre de la politique de prise en soins
- Choisir un partenaire capable d'assurer les services accompagnant la vie du groupe

Intégrer les
Contraintes des
Utilisateurs

Répondre aux
Besoins des
Etablissements

Satisfaire les
Exigences des
Groupes

Un Progiciel répondant aux Exigences des Groupes de Maisons de Retraite, aux Besoins des Etablissements et aux Attentes des Utilisateurs



Destiné aux établissements médico-sociaux (EHPAD, CCAS, etc.) spécialisés dans la prise en charge des personnes âgées ou handicapées, **easy•soins** regroupe l'ensemble des fonctionnalités nécessaires à la gestion du soin, du médical et de l'hôtellerie.



easy•soins
easy•gestion
easy•groupe

La technologie au service de
la prise en charge globale du résident

solware
santé

68 bis, chemin du Moulin Carron - 69570 DARDILLY - www.solware-sante.fr
Tél: +33 825 777 666 - Fax: +33 825 280 300 - contact@solware-sante.fr



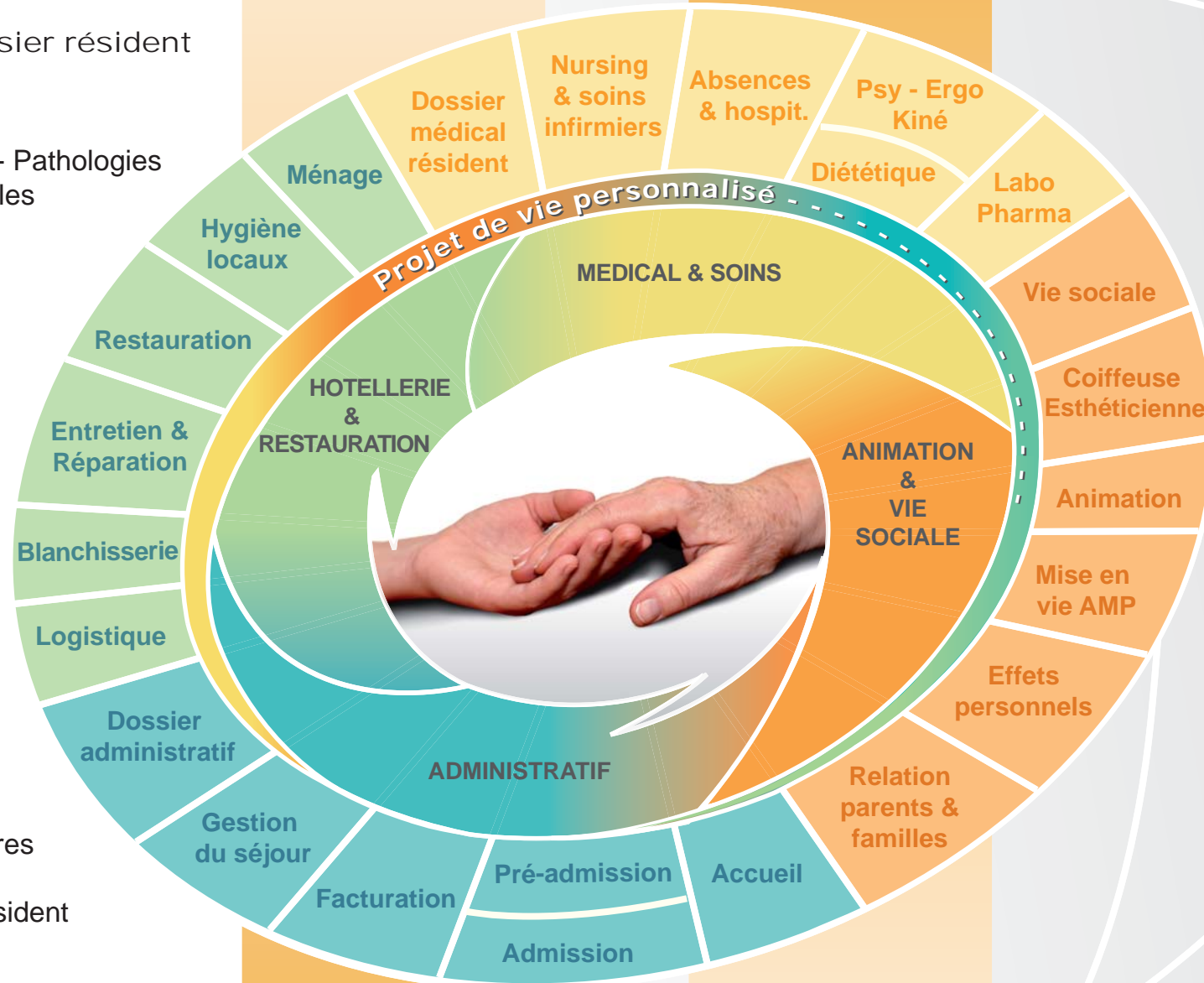
easy•soins

un logiciel de la
gamme easy•suite



Principales fonctionnalités

- Transmissions
 - Important
 - Médical et soins
 - Hôtellerie et restauration
 - Gestion administrative
- Tâches
 - Mes tâches
 - Mon planning
 - Mon agenda
 - Tâches de l'équipe
 - Suivi global de l'équipe
- Mouvements
 - Congés
 - Hospitalisations
 - Retour à domicile
 - Décès
- Gestion matériel et médicaments
 - Matériel
 - Linge
 - Lieux
 - Médicaments
- Dossier résident
 - ALD
 - Allergies
 - Antécédents - Pathologies
 - Caisses mutuelles
 - Constantes
 - Consultations
 - Doc à imprimer
 - Données médicales
 - Entrée effective
 - Evaluations
 - Famille
 - Intervenants
 - Linge du résident
 - Matériel du résident
 - Notes personnelles
 - Observations
 - Plan de soins
 - Prescriptions
 - Prothèses
 - Rendez-vous
 - Résident
 - Résultats de biologie
 - Surveillances particulières
 - Traitements
 - Transmissions du résident
 - Vaccins
 - Vécu



Favoriser l'appropriation

- Plan de formation personnalisé
- e-Learning
- Ergonomie
- Adaptation des écrans
- Usage fixe et mobile

Sécuriser les équipes

- Vision immédiate de l'essentiel
- Ne rien oublier
- Alertes et facteurs de risques
- Communication et échange d'informations

Des outils de pilotage

- Traçabilité
- Tableaux de bord
- Paramétrage, droits d'accès



Logiciel full web, connexion sécurisée

- Accessibilité extérieure contrôlée
- Serveur délocalisé, maintenance déléguée
- Interfaçage possible
- Déploiement simplifié: un simple navigateur suffit
- Interfaçage complet avec **easy•gestion**



(Certaines de ces fonctionnalités seront disponibles prochainement, consultez notre service commercial)